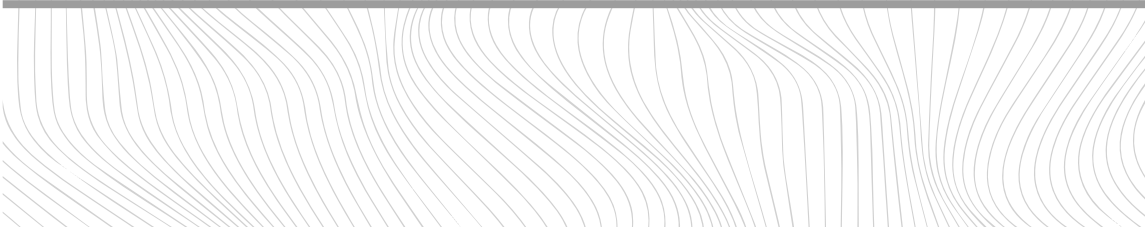
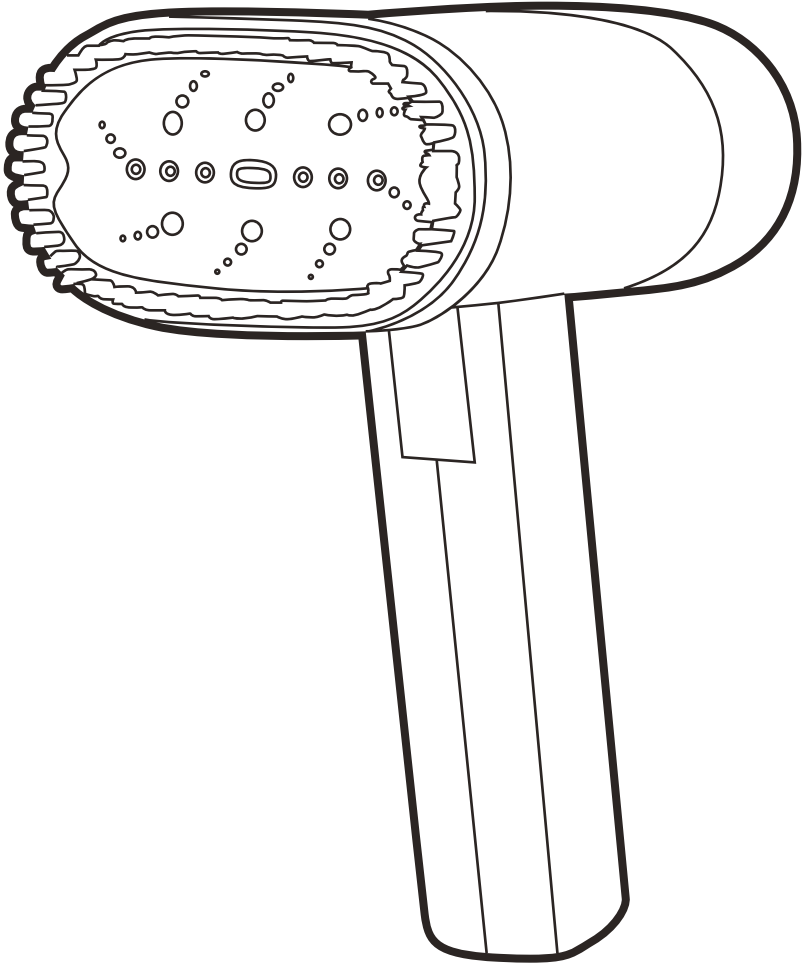
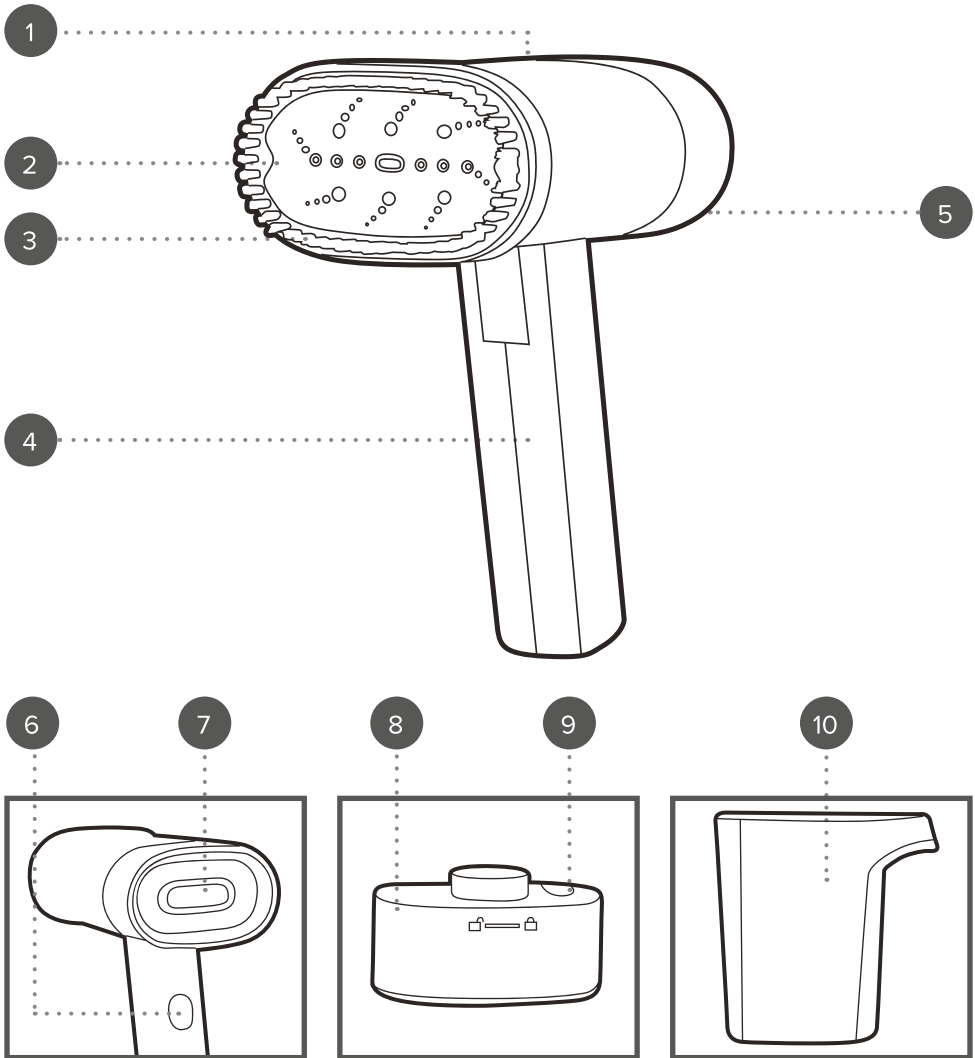


Benutzerhandbuch

Zusammenklappbares Dampfgerät für Kleidung



Beschreibung der Teile



1. Betriebsanzeige
2. Dampfkopf
3. Fusselbürstenaufsatz
4. Griff
5. Haupteinheit des Dampferäts für Kleidung

6. Dampftaste
7. Max. Füllhöhe
8. Abnehmbarer Wassertank
9. Wassertankdeckel
10. Messbecher

Bitte bewahren Sie die Anweisungen zur späteren Verwendung auf.

SICHERHEITSHINWEISE

- Bei der Verwendung elektrischer Geräte sind stets die grundlegenden Sicherheitsvorkehrungen zu beachten.
- Überprüfen Sie, ob die auf dem Typenschild angegebene Spannung mit der des lokalen Netzwerks übereinstimmt, bevor Sie das Gerät an das Stromnetz anschließen.
- Kinder ab 8 Jahren und Personen mit eingeschränkten körperlichen, sensorischen oder mentalen Fähigkeiten oder mangelnder Erfahrung und Kenntnis dürfen dieses Gerät nur verwenden, wenn sie in dessen sichere Verwendung eingewiesen wurden und die damit verbundenen Gefahren verstehen oder überwacht werden.
- Kinder müssen beaufsichtigt werden, um sicherzustellen, dass sie nicht mit dem Gerät spielen.
- Kinder dürfen keine Reinigungs- oder Wartungsarbeiten durchführen, es sei denn, sie sind älter als 8 Jahre und werden beaufsichtigt.
- Wenn das Netzkabel, der Stecker oder ein Teil des Geräts defekt sind oder dieses fallen gelassen oder beschädigt wurde, stellen Sie die Benutzung des Produkts umgehend ein, um potenzielle Verletzungen zu vermeiden.
- Dieses Gerät enthält keine Teile, die vom Benutzer gewartet werden können. Reparaturen dürfen nur von einem ausgebildeten Elektriker durchgeführt werden. Durch unsachgemäße Reparaturen kann der Benutzer Risiken ausgesetzt werden.
- Das Gerät muss sich, wenn es eingeschaltet ist oder abkühlt, außerhalb der Reichweite von Kindern befinden.
- Lassen Sie das Gerät nicht unbeaufsichtigt, während es an das Stromnetz angeschlossen ist.
- Ziehen Sie den Netzstecker des Geräts nicht aus der Steckdose, indem Sie am Kabel ziehen. Schalten Sie es aus und ziehen Sie den Stecker von Hand ab.
- Ziehen oder tragen Sie das Gerät nicht am Netzkabel.
- Verwenden Sie das Gerät nur für den vorgesehenen Zweck.
- Verwenden Sie ausschließlich die im Lieferumfang des Geräts enthaltenen Ersatz-/Zubehörteile.
- Richten Sie den Dampf nicht auf Personen oder Tiere oder in Richtung von Geräten mit elektrischen Komponenten, wie etwa den Innenraum eines Backofens.
- Geben Sie keine aromatischen, alkoholischen oder Reinigungsmittelprodukte in das Gerät, da dies das Gerät beschädigen oder die Verwendung unsicher machen kann.
- Schalten Sie das Gerät aus und trennen Sie es von der Stromversorgung, bevor Sie Zubehörteile austauschen oder anbringen.
- Ziehen Sie nach der Verwendung des Geräts immer den Netzstecker und vergewissern Sie sich vor jeder Reinigung oder Wartung, dass es vollständig

abgekühlt ist.

- Es wird nicht empfohlen, das Gerät zusammen mit einem Verlängerungskabel zu verwenden.
- Dieses Gerät darf nicht mit einem externen Timer oder einem separaten Fernbedienungssystem betrieben werden.
- Dieses Gerät ist nur für den Hausgebrauch vorgesehen. Es sollte nicht für kommerzielle Zwecke verwendet werden.
- Das Gerät setzt sehr heißen Dampf frei und ist daher stets mit äußerster Vorsicht zu verwenden.



ACHTUNG: Heiße Oberfläche: Berühren Sie keine heißen Bereiche und Bauteile des Geräts.



WARNUNG: Verbrühungsgefahr. Halten Sie das Gerät von entflammaren Materialien fern.

Wichtig beim Umgang

WAS SIE TUN SOLLTEN:

Halten Sie das Dampfgerät für Kleidung immer am Griff.

Befolgen Sie stets die Pflegehinweise des Textilienherstellers.

Lassen Sie das Dampfgerät für Kleidung abkühlen, bevor Sie den Fusselbürstenaufsatz entfernen oder anbringen.

Befestigen Sie den Fusselbürstenaufsatz immer richtig herum und achten Sie darauf, dass die Dampföcher nicht blockiert sind.

WAS SIE VERMEIDEN SOLLTEN:

Halten Sie das Dampfgerät für Kleidung nicht am Gehäuse oder Dampfkopf fest.

Füllen Sie den Wassertank nicht über die Markierung für die maximale Füllmenge.

Füllen Sie den Wassertank nicht nach, während das Dampfgerät für Kleidung eingeschaltet und an das Stromnetz angeschlossen ist.

Positionieren Sie das Dampfgerät für Kleidung nicht zu nahe an der Oberfläche der Textilien bzw. üben Sie nicht zu viel Druck aus, da dies die Textilien beschädigen könnte.

Pflege und Wartung

Ziehen Sie vor der Reinigung oder Wartung immer den Netzstecker des Dampfgeräts für Kleidung aus der Netzsteckdose und lassen Sie das Gerät vollständig abkühlen (ca. 30 Minuten).

Lassen Sie das restliche Wasser aus dem Wassertank ab, sobald das Dampfgerät für Kleidung abgekühlt ist. Wischen Sie das Dampfgerät für Kleidung mit einem weichen, feuchten Tuch ab und lassen Sie es vollständig trocknen.

Reinigen Sie die Zubehörteile in warmem Seifenwasser; spülen Sie sie anschließend gründlich ab und trocknen Sie sie.



HINWEIS: Es besteht kein Grund zur Besorgnis, wenn sich vor der Verwendung Kondenswasser oder Wassertropfen im Wassertank befinden. Dies ist auf eine an der Produktionslinie durchgeführte Qualitätsprüfung zurückzuführen und stellt einen normalen Fertigungs- und Qualitätskontrollprozess dar.

Entkalken des Wassertanks und Entfernen von Kalkablagerungen

In Regionen mit einer hohen Wasserhärte kann sich im Inneren des Wassertanks und den Zubehöerteilen Kalk ablagern. In diesem Fall wird empfohlen, das Dampfgerät für Kleidung mit destilliertem Wasser zu verwenden.

Im Laufe der Zeit kann sich Kalk ablagern und die Leistung des Dampfgeräts für Kleidung beeinträchtigen. Es wird empfohlen, Kalkablagerungen mindestens einmal im Monat zu entfernen. Verwenden Sie eine Lösung zum Entfernen von Kalkablagerungen, die für die Verwendung mit einem Dampfgerät für Kleidung geeignet ist. Befolgen Sie stets die Anweisungen des Herstellers.

Gebrauchsanweisung

Vor dem ersten Gebrauch

Reinigen Sie das Dampfgerät für Kleidung außen mit einem weichen, feuchten Tuch und trocknen Sie es gründlich.

Tauchen Sie das Dampfgerät für Kleidung nicht in Wasser oder andere Flüssigkeiten ein. Lassen Sie das Dampfgerät für Kleidung ca. 2–3 Minuten lang Dampf produzieren, um Verunreinigungen zu entfernen, die während der Produktion eventuell zurückgeblieben sind. Es wird empfohlen, vor dem Glätten Ihres gewählten Kleidungsstücks ein altes Stück Baumwolle mit Dampf zu behandeln, um zu überprüfen, ob Verunreinigungen entfernt wurden.



HINWEIS: Wenn Sie das Dampfgerät für Kleidung zum ersten Mal verwenden, kann es zu einer leichten Geruchsentwicklung kommen. Dies ist normal und lässt nach kurzer Zeit nach. Sorgen Sie während des Gebrauchs für ausreichend Belüftung um das Dampfgerät für Kleidung.

Befüllen des Wassertanks

SCHRITT 1: Überprüfen Sie, ob das Dampfgerät für Kleidung ausgeschaltet und vom Stromnetz getrennt ist.

SCHRITT 2: Um den Wassertank zu entfernen, drehen Sie ihn gegen den Uhrzeigersinn und ziehen Sie ihn fest von der Haupteinheit des Dampfgeräts für Kleidung ab.

SCHRITT 3: Heben Sie den Wassertankdeckel an. Füllen Sie den Wassertank mit dem Messbecher bis zur Markierung für die maximale Füllhöhe und schließen Sie den Wassertankdeckel anschließend wieder.

SCHRITT 4: Setzen Sie den Wassertank wieder ein, wenn er voll ist. Richten Sie dazu die Laschen am Wassertank an der Haupteinheit aus und drehen Sie den Wassertank gegen den Uhrzeigersinn.

Verwendung des Dampfgeräts für Kleidung

SCHRITT 1: Befestigen Sie den Fusselbürstenaufsatz bei Bedarf, indem Sie ihn auf dem Dampfkopf einrasten lassen. Vergewissern Sie sich, dass der Fusselbürstenaufsatz richtig herum sitzt und die Dampföcher nicht blockiert sind.

SCHRITT 2: Stellen Sie das Dampfgerät für Kleidung auf eine ebene, stabile Oberfläche und schalten Sie es über das Stromnetz ein. Das Dampfgerät für Kleidung beginnt zu heizen, sobald es angeschlossen ist. Die Betriebsanzeige leuchtet blau auf, um anzuzeigen, dass das Dampfgerät für Kleidung vorgeheizt wird.

SCHRITT 3: Hängen Sie das zu glättende Kleidungsstück auf, während das Dampfgerät für Kleidung vorgeheizt wird.

SCHRITT 4: Nach ca. 30 Sekunden Vorheizen schaltet sich die Betriebsanzeige aus, um anzuzeigen, dass das Dampfgerät für Kleidung die erforderliche Temperatur erreicht hat. Drücken Sie die Ein-/Aus-Taste, um den Dampfvorgang zu starten.

SCHRITT 5: Drücken Sie den Dampfkopf (bei Bedarf mit dem sicher befestigten Fusselbürstenaufsatz) sanft gegen das Gewebe. Behandeln Sie das Kleidungsstück mit langen, geraden, nach unten gerichteten Bewegungen vorsichtig mit Dampf, um Falten oder Knitter zu entfernen.

SCHRITT 6: Sobald das Kleidungsstück geglättet wurde, drücken Sie die Dampftaste, um den Dampfvorgang zu beenden. Schalten Sie das Dampfgerät für Kleidung aus und ziehen Sie den Netzstecker aus der Netzsteckdose.

SCHRITT 7: Um den Griff des Dampfgeräts für Kleidung einzuklappen, halten Sie die Haupteinheit fest und drücken Sie den Griff vorsichtig in Richtung der Haupteinheit, bis sich beide berühren.



HINWEIS: Füllen Sie den Wassertank bei Bedarf nach. Eine max. Füllung ermöglicht ca. 4–6 Minuten Dauerbetrieb. Achten Sie beim Entfernen des Wassertanks darauf, den Dampfkopf nicht zu berühren.



ACHTUNG: Lassen Sie das Dampfgerät für Kleidung immer vollständig abkühlen, bevor Sie den Aufsatz auf den Dampfkopf stecken oder vom Dampfkopf abnehmen.

Aufbewahrung

Dieses Dampfgerät für Kleidung lässt sich zur praktischen Aufbewahrung zusammenklappen. Stellen Sie vor der Lagerung an einem kühlen, trockenen Ort sicher, dass dies Dampfbürste abgekühlt, sauber und trocken ist. Vergewissern Sie sich, dass der Wassertank leer ist, bevor Sie das Dampfgerät verstauen. Wickeln Sie das Kabel niemals fest um das Dampfgerät für Kleidung. Wickeln Sie es lose auf, um Schäden zu vermeiden.

Fehlerbehebung

Problem	Mögliche Ursache	Lösung
Das Dampfgerät für Kleidung heizt nicht auf. Die Betriebskontrolllampe leuchtet nicht.	Das Dampfgerät für Kleidung ist nicht an das Stromnetz angeschlossen.	Schließen Sie das Dampfgerät für Kleidung an das Stromnetz an und schalten Sie es ein.
Es wird kein Dampf aus dem Dampfgerät für Kleidung abgegeben.	Im Wassertank ist nicht genügend Wasser vorhanden.	Füllen Sie das Wasser mindestens bis zur Mindestfüllmarkierung und nicht über die maximale Füllmarkierung hinaus.
	Das Wasser hat die erforderliche Temperatur nicht erreicht.	Schließen Sie das Dampfgerät für Kleidung an das Stromnetz an und lassen Sie es ausreichend vorheizen. Dies sollte ca. 45 Sekunden dauern.
	Die Dampftaste wurde nicht gedrückt.	Drücken Sie die Dampftaste, um den Dampf zu aktivieren.
Das Dampfgerät für Kleidung macht ungewöhnliche Geräusche.	Der Wassertank ist nicht sicher verriegelt.	Vergewissern Sie sich, dass der Wassertank fest in die richtige Position gedrückt wurde.
	Der Wassertank ist leer.	Füllen Sie den Wassertank bis zur maximalen Füllhöhe auf.

Technische Daten

Produktcode: PF01608

Eingangsspannung: 220–240 V ~ 50–60 Hz

Ausgangsleistung: 1200 W

Fassungsvermögen des Wassertanks: 100 ml



Entsorgung von Altbatterien und Elektro- und Elektronikaltgeräten



Dieses Symbol auf dem Produkt, den Batterien oder der Verpackung bedeutet, dass dieses Produkt und alle darin enthaltenen Batterien nicht mit dem Hausmüll entsorgt werden dürfen. Die Entsorgung hat über eine geeignete Sammelstelle für das Recycling von Altbatterien und Elektro- und Elektronikaltgeräten zu erfolgen. Die separate Sammlung und das Recycling tragen dazu bei, natürliche Ressourcen zu schonen und potenzielle negative Folgen für die Gesundheit und die Umwelt zu vermeiden, da in Batterien sowie Elektro- und Elektronikaltgeräten Substanzen enthalten sind, die durch eine unsachgemäße Entsorgung die Umwelt gefährden. Einige Einzelhändler bieten Rücknahmen an. So können Benutzer am Lebensende angelangte Geräte zurückgeben und diese werden ordnungsgemäß entsorgt. **Der Benutzer ist dafür verantwortlich, dass vor der Entsorgung des Elektro- und Elektronikaltgerätes sämtliche Daten auf dem Gerät gelöscht werden.** Weitere Informationen zur sachgemäßen Entsorgung von Altbatterien sowie Elektro- und Elektronikaltgeräten erhalten Sie bei der örtlichen Stadtverwaltung, den städtischen Entsorgungsbetrieben oder beim Händler.

Hergestellt von:
Ultimate Products UK Ltd.,
Victoria Street, Manchester OL9 0DD. **UK.**
Ultimate Products Europe Ltd.,
19 Baggot Street Lower, Dublin D02 X658. **ROI.**

HERGESTELLT IN CHINA.

CD080223/MD011123/V2