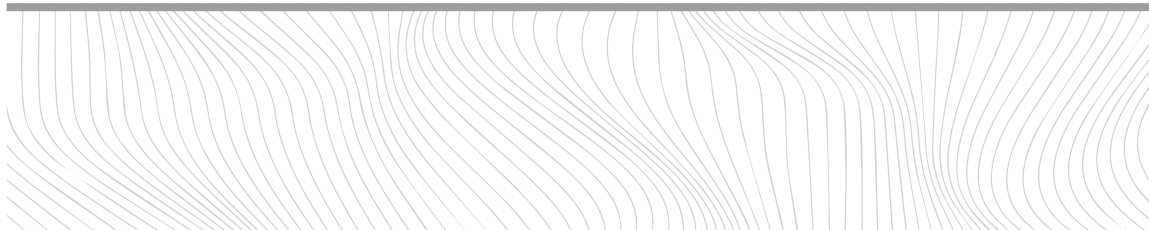
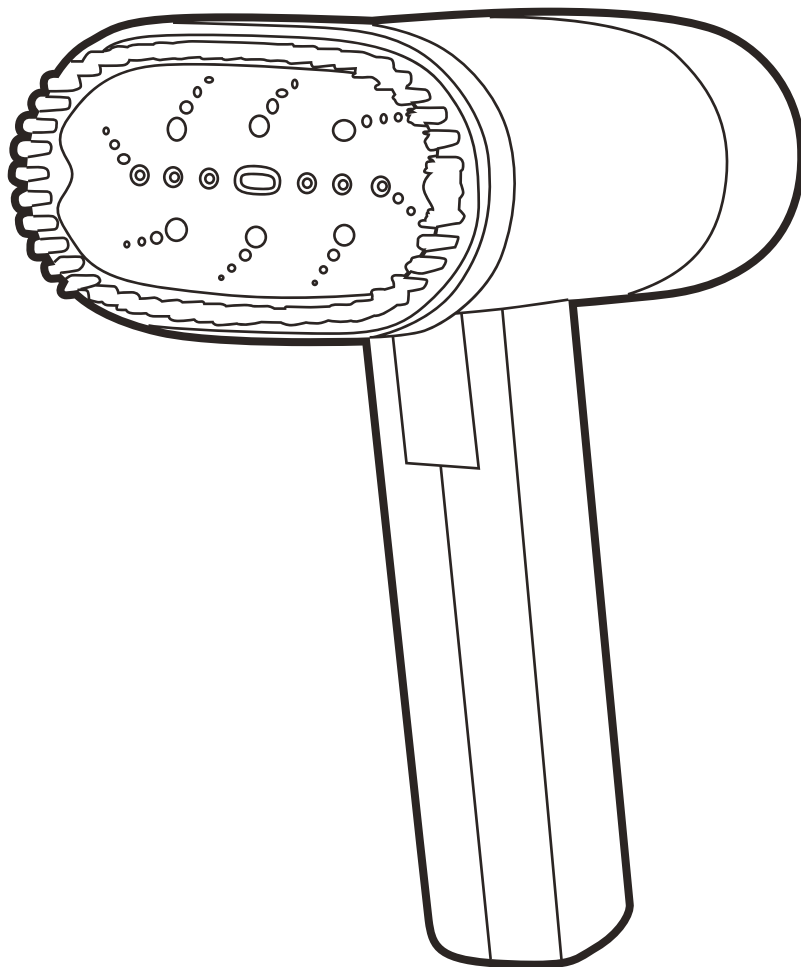
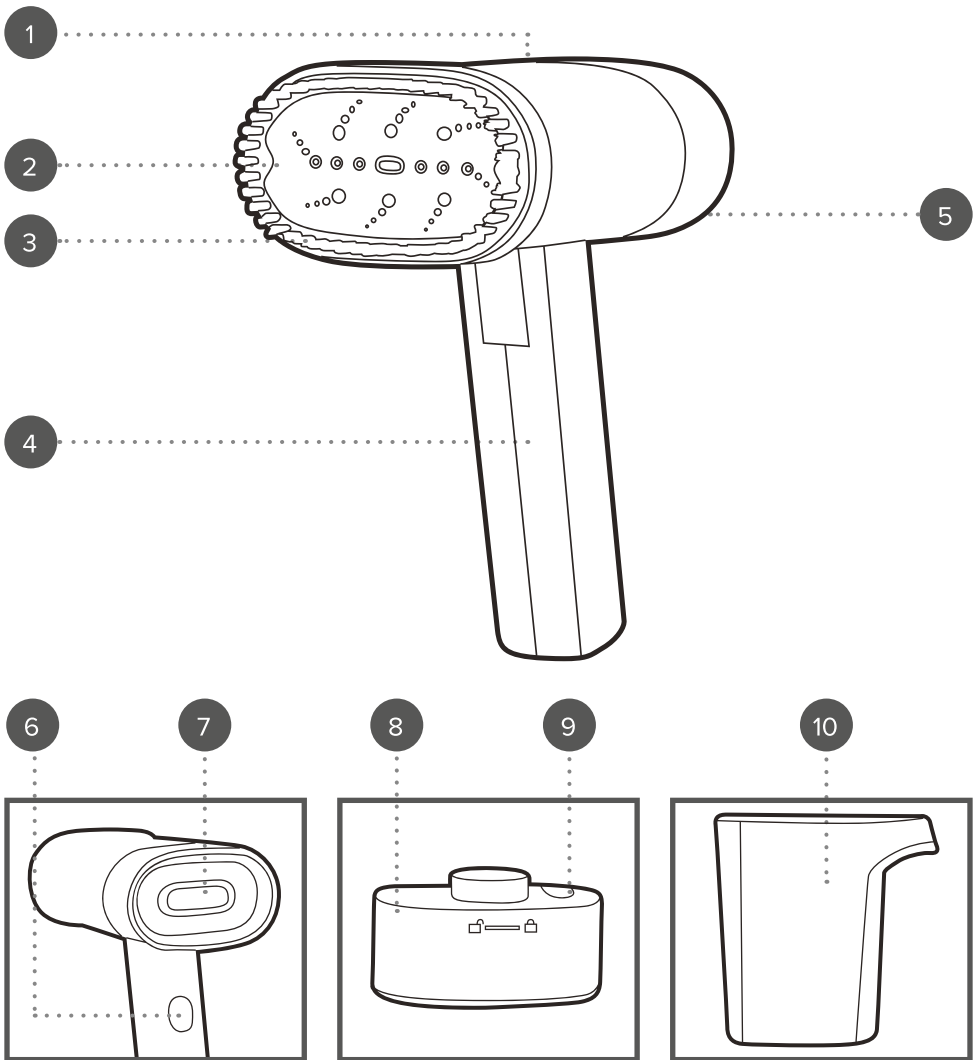


Manuale per l'utente

Stiratrice a vapore pieghevole



Descrizione dei componenti



1. Spia di alimentazione
2. Testina di nebulizzazione
3. Attacco della spazzola levapelucchi
4. Manico
5. Unità principale della stiratrice a vapore
6. Pulsante del vapore
7. Contrassegno di riempimento massimo
8. Serbatoio dell'acqua rimovibile
9. Tappo del serbatoio dell'acqua
10. Misurino

Conservare le istruzioni per riferimento futuro.

ISTRUZIONI DI SICUREZZA

- Durante l'uso di apparecchiature elettriche, è necessario osservare le precauzioni di sicurezza di base.
- Prima di collegare l'apparecchio all'alimentazione elettrica, verificare che la tensione indicata sull'apposita targhetta corrisponda a quella della rete locale.
- Questo apparecchio può essere usato da bambini a partire da 8 anni e da persone con ridotte capacità fisiche, sensoriali o mentali, o non in possesso della necessaria esperienza e conoscenza, solo in presenza di un supervisore e solo dopo aver ricevuto istruzioni sul suo impiego e sui rischi associati.
- È necessario verificare che i bambini non giochino con l'apparecchio.
- La pulizia e la manutenzione non devono essere effettuate da bambini, a meno che non abbiano almeno 8 anni e non siano supervisionati da un adulto.
- Se il cavo di alimentazione, la spina o una qualsiasi parte dell'apparecchio non funziona correttamente o se ha subito cadute o danni, interrompere immediatamente l'uso del prodotto onde evitare possibili lesioni.
- Questo apparecchio non contiene parti riparabili dall'utente, rivolgersi esclusivamente a un elettricista qualificato per la riparazione. Le riparazioni improprie possono provocare danni agli utenti.
- Tenere l'apparecchio fuori dalla portata dei bambini quando è acceso e in fase di raffreddamento.
- Non lasciare l'apparecchio incustodito quando è collegato all'alimentazione elettrica.
- Non scollegare l'apparecchio dall'alimentazione elettrica tirando il cavo; è consigliabile prima spegnerlo e poi estrarre la spina con cautela.
- Non tirare o trasportare l'apparecchio tramite il cavo di alimentazione.
- Non utilizzare l'apparecchio per scopi diversi dall'uso previsto.
- Non utilizzare parti o accessori diversi da quelli forniti con l'apparecchio.
- Non dirigere il vapore verso persone, animali o apparecchiature contenenti componenti elettrici, ad esempio la parte interna dei forni.
- Non aggiungere prodotti aromatici, a base alcolica o detergenti nell'apparecchio, in quanto potrebbero danneggiarlo o renderne pericoloso l'utilizzo.
- Spegnerlo l'apparecchio e scollegarlo dall'alimentazione elettrica prima di sostituire o montare gli accessori.
- Scollegare sempre l'apparecchio dalla presa di corrente dopo l'uso e farlo raffreddare completamente prima di qualsiasi operazione di pulizia o manutenzione.
- Si sconsiglia l'uso di prolunghe.
- L'apparecchio non deve essere azionato mediante timer esterno o telecomando separato.
- Questo apparecchio è destinato esclusivamente all'uso domestico, non a scopi commerciali.
- L'apparecchio emette vapore molto caldo; prestare sempre la massima

attenzione durante l'uso.



ATTENZIONE: superficie calda! Non toccare le superfici calde o i componenti dell'apparecchio che generano calore.



AVVERTENZA: pericolo di ustioni. tenere l'apparecchio lontano da materiali infiammabili.

Cosa fare e cosa non fare

COSA FARE:

tenere sempre la stiratrice a vapore dal manico.

Seguire sempre le istruzioni per la cura fornite dal produttore dell'indumento.

Far raffreddare la stiratrice a vapore prima di rimuovere o collegare l'accessorio spazzola levapelucchi.

Collegare sempre l'accessorio spazzola levapelucchi nel verso giusto, verificando che i fori di uscita del vapore non siano ostruiti.

COSA NON FARE:

tenere la stiratrice a vapore dal corpo o della testina di nebulizzazione.

Riempire il serbatoio dell'acqua oltre il contrassegno di riempimento massimo indicato.

Riempire il serbatoio dell'acqua quando la stiratrice a vapore è accesa e collegata alla presa di corrente.

Avvicinare eccessivamente la stiratrice a vapore alla superficie o al tessuto o esercitare una pressione eccessiva, per evitare di danneggiare il tessuto.

Cura e manutenzione

Prima di eseguire qualsiasi operazione di pulizia o manutenzione, scollegare sempre la stiratrice a vapore dall'alimentazione elettrica e lasciarla raffreddare a sufficienza (per circa 30 minuti).

Eliminare eventuale acqua residua dal serbatoio una volta che la stiratrice a vapore si è raffreddata. Pulire la stiratrice a vapore con un panno morbido e umido e lasciarla asciugare bene.

Pulire gli accessori con acqua calda e detersivo, quindi sciacquarli e asciugarli accuratamente.



NOTA: non preoccuparsi per la presenza di condensa o gocce d'acqua all'interno del serbatoio prima dell'uso, poiché si tratta del risultato di un test di qualità eseguito sulla linea di produzione ed è un normale processo di controllo della qualità e della produzione.

Disincrostazione e decalcificazione del serbatoio dell'acqua

L'acqua dura può causare la formazione di depositi calcarei all'interno del serbatoio o degli accessori. In tal caso, si consiglia di utilizzare acqua demineralizzata con la stiratrice a vapore.

Nel corso del tempo, il calcare può depositarsi e compromettere le prestazioni dell'apparecchio. Si consiglia di rimuovere il calcare almeno una volta al mese. Utilizzare una soluzione di rimozione del calcare adatta alle stiratrici a vapore. Seguire sempre le istruzioni del produttore.

Istruzioni per l'uso

Prima del primo utilizzo

Pulire la superficie esterna del ferro con un panno morbido e umido e asciugarla accuratamente. Non immergere la stiratrice a vapore in acqua o in altri liquidi.

Far uscire il vapore per circa 2–3 minuti per rimuovere dalla stiratrice eventuali impurità residue accumulate in fase di produzione.

Per verificare che le impurità siano state rimosse, è consigliabile fare una prova su un vecchio indumento di cotone prima di utilizzare la stiratrice sul proprio abito preferito.



NOTA: la prima volta che si utilizza la stiratrice a vapore, si potrebbe percepire un lieve odore. Questo fenomeno è normale e scompare in breve tempo. Assicurarsi che l'ambiente sia sufficientemente ventilato durante l'uso della stiratrice a vapore.

Riempimento del serbatoio dell'acqua

FASE 1: accertarsi che la stiratrice a vapore sia spenta e scollegata dall'alimentazione elettrica.

FASE 2: per rimuovere il serbatoio dell'acqua, ruotarlo in senso antiorario ed estrarlo con decisione dal corpo principale della stiratrice a vapore.

FASE 3: sollevare il tappo del serbatoio dell'acqua. Utilizzando il misurino, riempire il serbatoio dell'acqua fino al contrassegno di riempimento massimo, prima di chiudere il serbatoio con il tappo.

FASE 4: una volta pieno, riposizionare il serbatoio dell'acqua allineando le linguette sul serbatoio con l'unità principale e ruotando il serbatoio in senso antiorario.

Utilizzo della stiratrice a vapore

FASE 1: se necessario, fissare l'accessorio spazzola levapelucchi inserendolo nella testina di nebulizzazione; assicurarsi di collegare sempre questo accessorio nel verso giusto, verificando che i fori di uscita del vapore non siano ostruiti.

FASE 2: collocare la stiratrice a vapore su una superficie piana e stabile, collegarla all'alimentazione elettrica e accenderla. Una volta collegata all'alimentazione elettrica, la stiratrice a vapore inizierà a scaldarsi; la spia di alimentazione diventerà blu, a indicare che l'apparecchio è in fase di preriscaldamento.

FASE 3: mentre la stiratrice a vapore si preriscalda, appendere l'indumento da stirare a vapore.

FASE 4: dopo circa 30 secondi di preriscaldamento, la spia di alimentazione si spegne per segnalare che la stiratrice ha raggiunto la temperatura richiesta. Premere il pulsante di accensione per avviare il processo di emissione del vapore.

FASE 5: per avviare la stiratura, poggiare delicatamente la testina di nebulizzazione (se necessario con l'accessorio inserito) sull'indumento. Procedere alla stiratura con attenzione, eseguendo ampi movimenti verticali dall'alto verso il basso per rimuovere eventuali pieghe o grinze.

FASE 6: al termine della stiratura, premere il pulsante del vapore per interrompere l'erogazione, quindi spegnere la stiratrice a vapore e scollegarla dall'alimentazione elettrica.

FASE 7: per ripiegare l'impugnatura della stiratrice a vapore, tenere il corpo dell'unità principale e spingere delicatamente il manico verso l'unità principale finché non si toccano.



NOTA: rabboccare il serbatoio dell'acqua secondo necessità. Il serbatoio completamente pieno offre un'autonomia di circa 4-6 minuti di utilizzo continuo. Quando si rimuove il serbatoio dell'acqua, prestare attenzione a non toccare la testina di nebulizzazione.



ATTENZIONE: lasciare sempre raffreddare completamente la stiratrice a vapore prima di applicare l'accessorio sulla testina di nebulizzazione o di rimuoverlo.

Conservazione

Questa stiratrice a vapore si ripiega per essere comodamente riposta. Prima di riporre la stiratrice a vapore e i relativi accessori in un luogo fresco e asciutto, verificare che si siano raffreddati e che siano puliti e asciutti. Assicurarsi che il serbatoio dell'acqua sia vuoto prima di riporre l'apparecchio. Non avvolgere mai il cavo attorno alla stiratrice a vapore; non avvolgerlo troppo stretto per evitare danni.

Risoluzione dei problemi

Problema	Possibile causa	Soluzione
La stiratrice a vapore non si scalda. La spia di alimentazione non si accende.	La stiratrice a vapore non è collegata all'alimentazione elettrica.	Collegare la stiratrice a vapore all'alimentazione elettrica e accenderla.
La stiratrice non emette vapore.	Il serbatoio non contiene acqua a sufficienza.	Versare acqua nel serbatoio almeno fino al contrassegno di riempimento minimo, senza superare il contrassegno del livello massimo.
	L'acqua non ha raggiunto la temperatura richiesta.	Collegare la stiratrice a vapore all'alimentazione elettrica e farla preriscaldare a sufficienza. L'operazione dovrebbe richiedere circa 45 secondi.
	Il pulsante del vapore non è stato premuto.	Premere il pulsante del vapore per attivare il vapore.
La stiratrice a vapore emette un rumore anomalo.	Il serbatoio dell'acqua non è fissato correttamente.	Verificare che il serbatoio dell'acqua sia fissato correttamente.
	Il serbatoio dell'acqua è vuoto.	Rabboccare il serbatoio dell'acqua fino al contrassegno di riempimento massimo.

Specifiche

Codice prodotto: PF01608

Ingresso: 220-240 V ~ 50-60 Hz

Uscita: 1200 W

Capacità del serbatoio dell'acqua: 100 ml



Smaltimento delle batterie e delle apparecchiature elettriche ed elettroniche



Questo simbolo sul prodotto, sulle batterie o sulla confezione indica che il prodotto e le batterie in esso contenute non devono essere smaltite insieme ai rifiuti domestici. È responsabilità dell'utente consegnarlo a un punto di raccolta preposto al riciclaggio delle batterie e delle apparecchiature elettriche ed elettroniche. La raccolta differenziata e il riciclaggio contribuiranno a preservare le risorse naturali e a prevenire conseguenze negative per la salute umana e l'ambiente a causa della possibile presenza, nel prodotto, di sostanze pericolose che potrebbero essere rilasciate da uno smaltimento inappropriato. Alcuni rivenditori forniscono un servizio di raccolta e smaltimento delle apparecchiature esauste. **È responsabilità dell'utente cancellare i dati memorizzati in apparecchiature elettriche ed elettroniche prima dello smaltimento.** Per ulteriori informazioni sui punti di smaltimento di batterie, i rifiuti elettrici ed elettronici, contattare l'ufficio locale della città/comune, il servizio di smaltimento dei rifiuti domestici o il rivenditore.

Realizzato da:
Ultimate Products UK Ltd.,
Victoria Street, Manchester OL9 0DD. **UK.**
Ultimate Products Europe Ltd.,
19 Baggot Street Lower, Dublin D02 X658. **ROI.**

PRODOTTO IN CINA.

CD080223/MD011123/V2